

Cours N°3



Tout ce que nous voyons autour de nous est une forme en 2 dimensions ou en 3 dimensions.

Les formes « 2D » et « 3D » définissent les objets dans l'espace.

Définition des formes



Dans les arts visuels, la forme 2D et la forme 3D sont définies par d'autres éléments de l'art.

Les formes peuvent être définies par les lignes. Ici ce carré est défini par 4 lignes.

La ligne et la forme fonctionnent presque toujours ensemble.



Les formes peuvent également être définies par les valeurs en rendant une zone plus claire ou plus sombre que son environnement.



Ou en changeant la couleur de la zone



Ou en ajoutant une texture différente



Ou en changeant le motif



En définissant un fond et en laissant un espace vide pour la forme, comme une découpe.



La forme peut aussi être définie par d'autres formes :
En les assemblant d'une certaine manière...



... ou ... en travaillant avec des formes positives et négatives

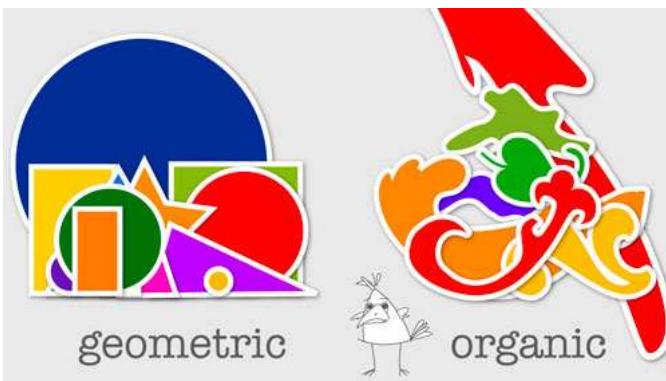


Il existe une infinité de formes

Il existe des formes simples et des formes complexes.

Les formes complexes ne sont qu'une combinaison d'autres formes.

Les différents types de forme



Toutes les formes 2D et 3D se répartissent en 2 types :

Géométrique et organique

Les formes géométriques



precise

have a specific name

man made

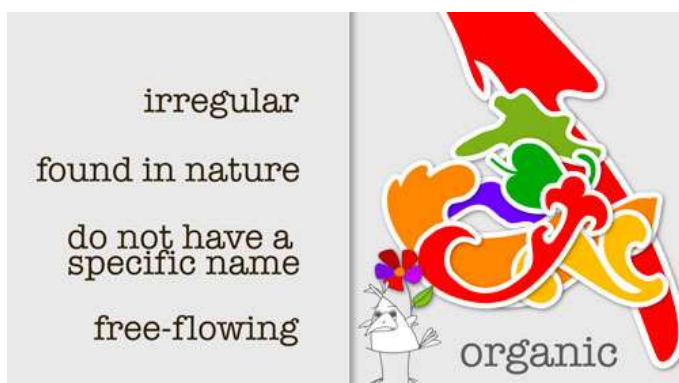
Alors, que considérons-nous comme formes géométriques ? Des formes :

Précises

Qui ont un nom spécifique, comme carré, cercle, triangle, cône, sphère, etc.

Qui sont souvent fabriquées par l'homme, même si l'on retrouve également ces formes dans la nature.

Les formes organiques



irregular

found in nature

do not have a specific name

free-flowing

La plupart des formes organiques sont

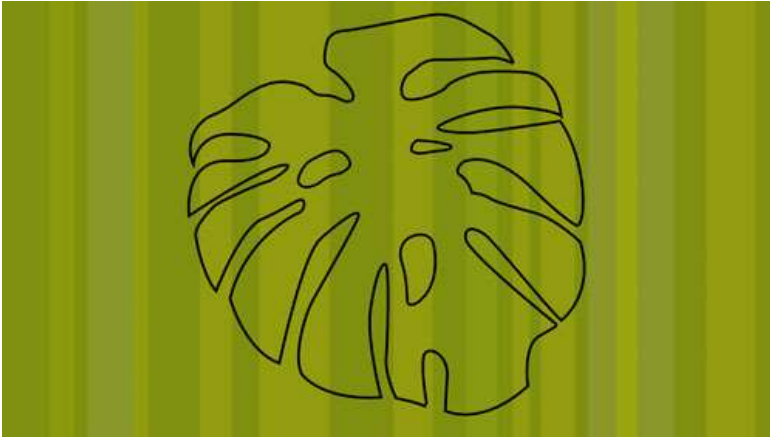
Irrégulières

On les trouve dans la nature

La plupart d'entre elles n'ont pas de nom précis

Ces formes et formes sont pour la plupart courbes et fluides.

Formes positives et formes négatives

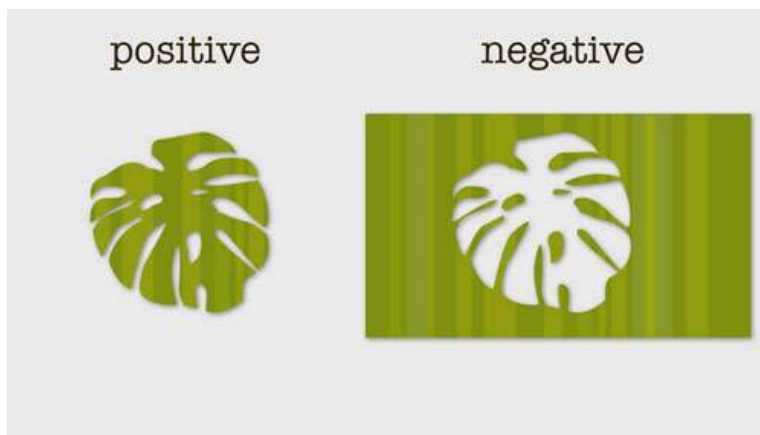


Lorsque nous définissons une forme, nous la soustrayons de son environnement.

Une fois définie, la zone qui l'entoure devient automatiquement son arrière-plan.

La forme définie est appelée forme positive.

La zone qui l'entoure est appelée forme négative.



On peut définir une forme en créant une seule d'entre elles :

Vous pouvez créer une forme en la créant réellement

Ou en créant un arrière-plan et en laissant la zone vide.

Quoi qu'il en soit, vous pouvez voir la même forme



La plupart des illusions d'optique reposent sur la notion de relation positive/négative.

Cela vous fait réaliser qu'ils sont tout aussi importants.

Comment utiliser les formes



Les formes 2D et les formes 3D jouent un rôle important dans la création artistique.

Elles aident à créer des œuvres d'art sous leurs formes traditionnelles : peinture, dessin, sculpture, art décoratif, architecture, photographie.

Parce que tout ce que nous voyons autour de nous est fait de formes, nous utilisons des formes pour représenter ce que nous voyons ou ce que nous voulons transmettre en

interprétant, en modifiant ou simplement en copiant les formes devant nous.



Nous devons interpréter des formes tridimensionnelles (3D) en formes plates (2D), comme dans les dessins ou les peintures.

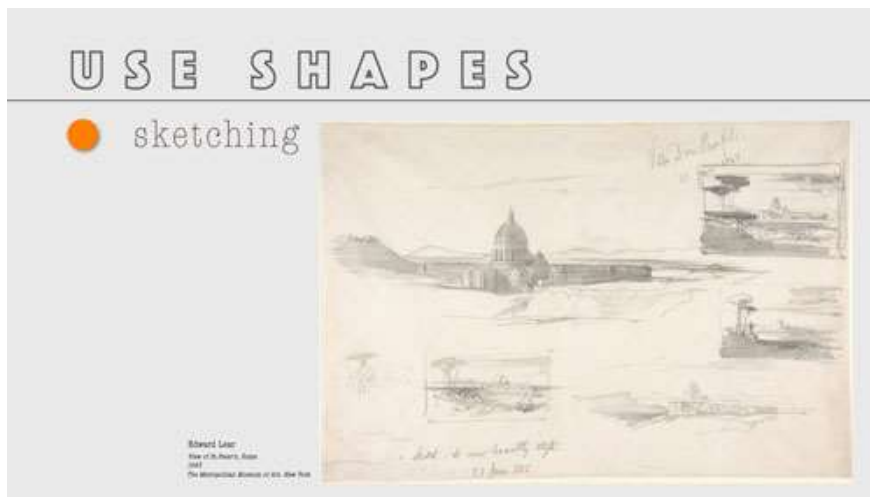
Ou l'inverse - lorsque nous créons une forme 3D à partir d'un dessin à plat ou d'un croquis. Comme nous le faisons lorsque nous créons une sculpture ou concevons un bâtiment.



Nous utilisons des formes simples pour simplifier les formes plus complexes à mesure que nous observons.

C'est une compétence très importante qui vous permettra d'être plus précis dans vos dessins

L'esquisse



Les formes simples nous aident à planifier et à esquisser nos idées en tant que concept - sans entrer dans trop de détails, mais en gardant l'idée principale.

L'art abstrait



L'art abstrait, ou art non objectif, est un excellent exemple d'utilisation de formes où elles jouent le rôle dominant à elles seules.

Le graphisme



Les graphistes utilisent les formes comme l'un de leurs principaux outils pour symboliser des idées, créer des mises en page et des logos, concevoir des polices de caractères ou souligner des points importants.

USE SHAPES

● product design

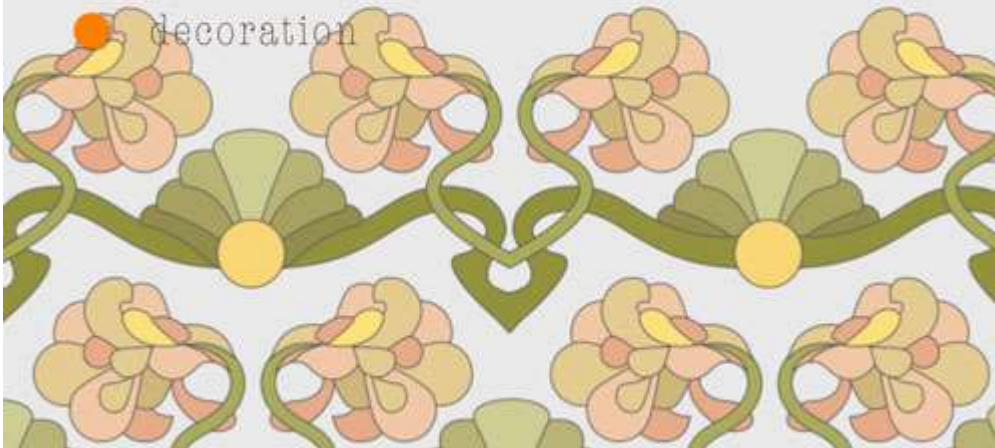


Chaque produit que vous voyez et utilisez a une forme sur laquelle un designer a travaillé

L'art décoratif

USE SHAPES

● decoration



Les formes sont idéales pour la décoration et la création de motifs (pour le textile par exemple)

Et il y a évidemment bien d'autres utilisations des formes.

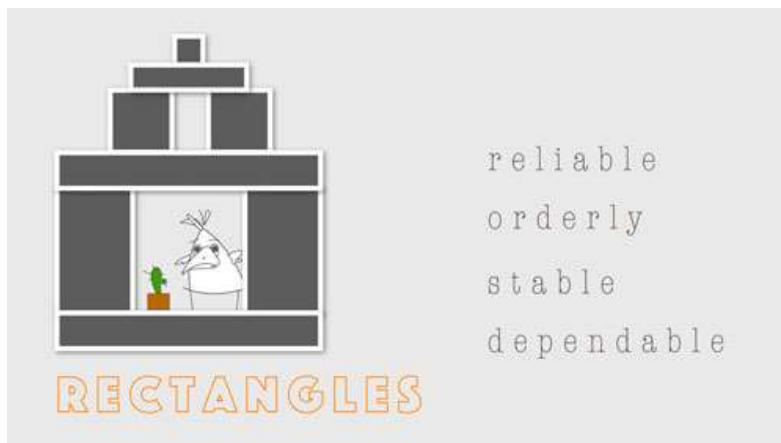
Qualité émotionnelle des formes



À l'instar d'autres éléments artistiques, les formes ont des sentiments.

Différentes formes évoquent différentes réponses émotionnelles de la part du spectateur.

En utilisant les formes de manière stratégique, vous pouvez envoyer des messages subliminaux à votre public.



Fiable

Ordonné

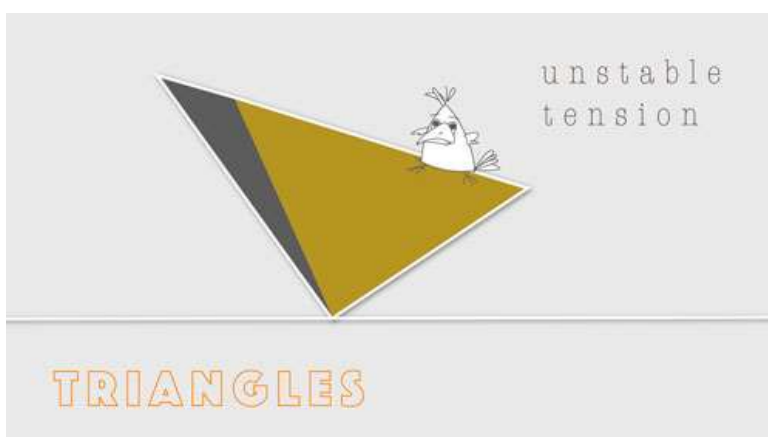
Stabilité



Stable

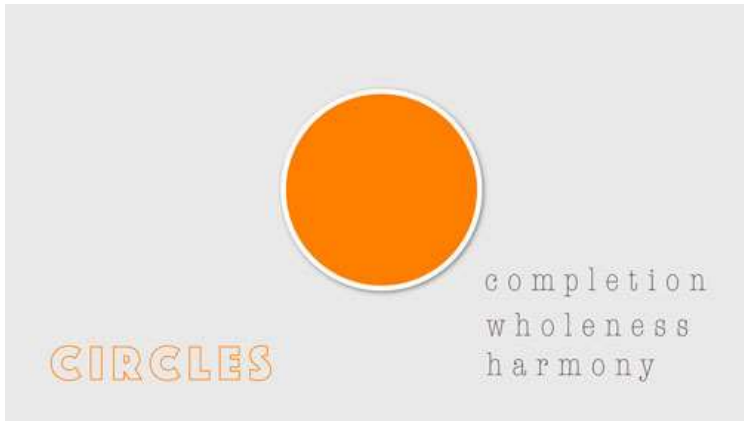
Puissance

Dirigé

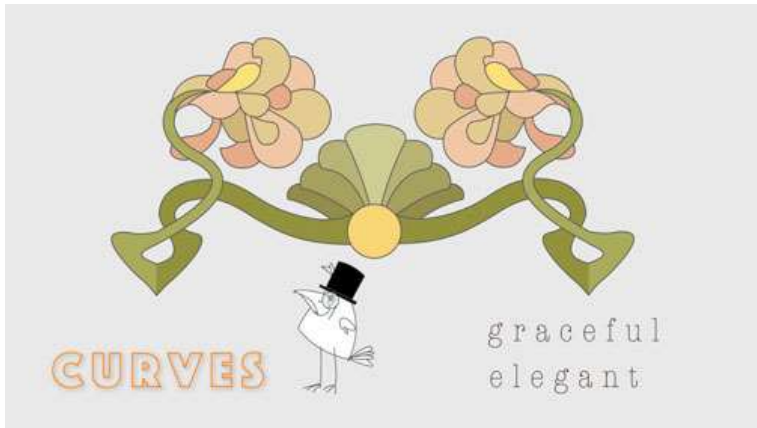


Instable

Tension

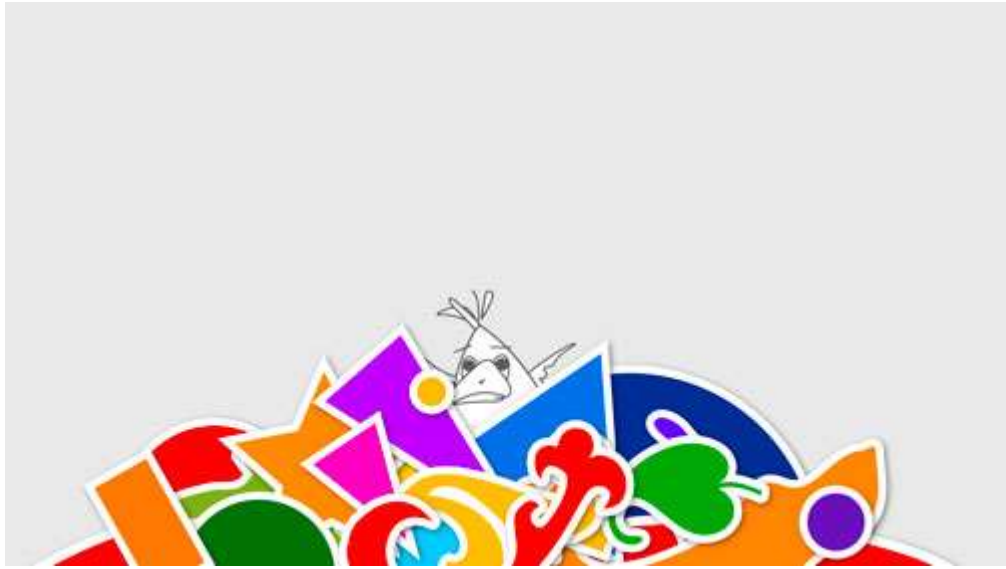


achèvement
intégrité
harmonie



Grâce
Elégance

Conclusion



Ne sous-estimez pas le pouvoir des formes dans votre art, quelle que soit la forme d'art que vous préférez !