

Juillet
2021

Bulletin d'information

La créativité c'est inventer, expérimenter, grandir, prendre des risques, briser les règles, faire des erreurs et s'amuser.

Pour nous contacter :
entractes74200@gmail.com



Le Pouring

Le Pouring est un art abstrait qui consiste à une application de coulée de peinture acrylique aléatoire, d'accumulation de cellules, d'écailles colorées sans utiliser de pinceau. C'est très facile et très ludique !

Matériel

- de la peinture acrylique, du medium pouring ou de la colle vinylique ou easycril
- un peu d'eau, d'huile de silicone
- un chalumeau
- une toile
- des verres et cuillères en plastique
- une toile pour protéger votre plan de travail .ou une bassine plus grande que votre toile
- de la résine ou de vernis

Comment faire

Mettre dans chaque verre l'acrylique, 1/4 de colle vinylique, mélanger, puis mettre un peu d'eau jusqu'à obtenir une texture fluide comme du miel qui coule. Une fois les couleurs prêtes, y mettre quelques gouttes de silicone (plus vous en mettez plus il y aura de cellule)
Verser dans un verre les couleurs de façon aléatoire en les superposant. Respecter l'harmonie des couleurs en utilisant un cercle chromatique.
Mettre le verre sous la toile et retourner le tout.
Attendre 1 à 2 minutes afin que les couleurs coulent du verre.

Enlever le verre puis faire couler la peinture pour remplir la toile. La quantité est importante car si vous en mettez pas beaucoup vous serez obligé d'étirer au maximum et cela donnera un coté marbré.

La toile fini, les bords recouvert vous pouvez user de votre chalumeau si vous estimez ne pas avoir assez de cellules. Je vous met en garde sur le fait que votre toile va d'elle même changer dans les 15-20 mins qui vont suivre grâce au silicone, des cellules apparaîtront d'elles même. Il faudra attendre 48 h pour avoir un séchage parfait.

Cette technique s'appelle le : **Flip Cup**. Elle est pratiquement pas maitrisable et réserve toujours de belles surprises.



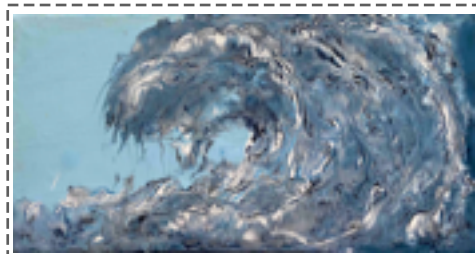
Vous pouvez alors déterminer leur forme. Totalement rectiligne ou légèrement ondulé, le Swipe est on ne peut plus plaisant !

Le **Puddle**, traduction « Flaque » Cette technique est un jeu d'enfant et par conséquent, elle est très appréciée. Elle consiste à verser différentes couleurs les unes après les autres en petites

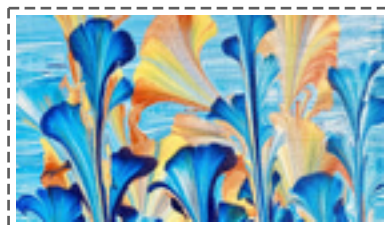


flaques sur le tableau. Tout l'art de cette technique réside dans la parfaite association des couleurs pour créer un effet intéressant.

Le **Wave** traduction « Vague » également appelée Swirl (tourbillon). Cette technique implique de travailler avec des peintures très visqueuses. Au moment de la verser, elle exige de l'habilité et une main qui ne tremble pas.



Le **String** traduction « ficelle ». Il ne s'agit pas d'une technique de coulée. C'est avec un fil de laine ou une ficelle que vous



créez des effets et des fleurs frangés comme des plumes, après avoir préalablement versé des peintures avec les techniques Puddle, Flip Cup ou Dirt Cup

Autres techniques de Pouring

Il existe d'autres techniques plus ou moins faciles.



Le **Swipe**, traduction: « Essuyage ». Cette technique fonctionne aussi bien seule qu'en combinaison avec d'autres techniques de pouring. En essuyant la peinture avec un couteau à palette ou un film plastique rigide, vous mélangez à nouveau les couleurs après les avoir versées sur la toile.

D'autres techniques existent.

Elles seront expliquées lors de nos différents stages de Pouring organisés par notre association.

N'hésitez pas à nous contacter pour de plus amples informations.