

N°13

Fiches pratiques sur l'apprentissage et la formation de nos  
activités artistiques

Pour nous contacter :  
entractes74200@gmail.com



# Dessiner un château

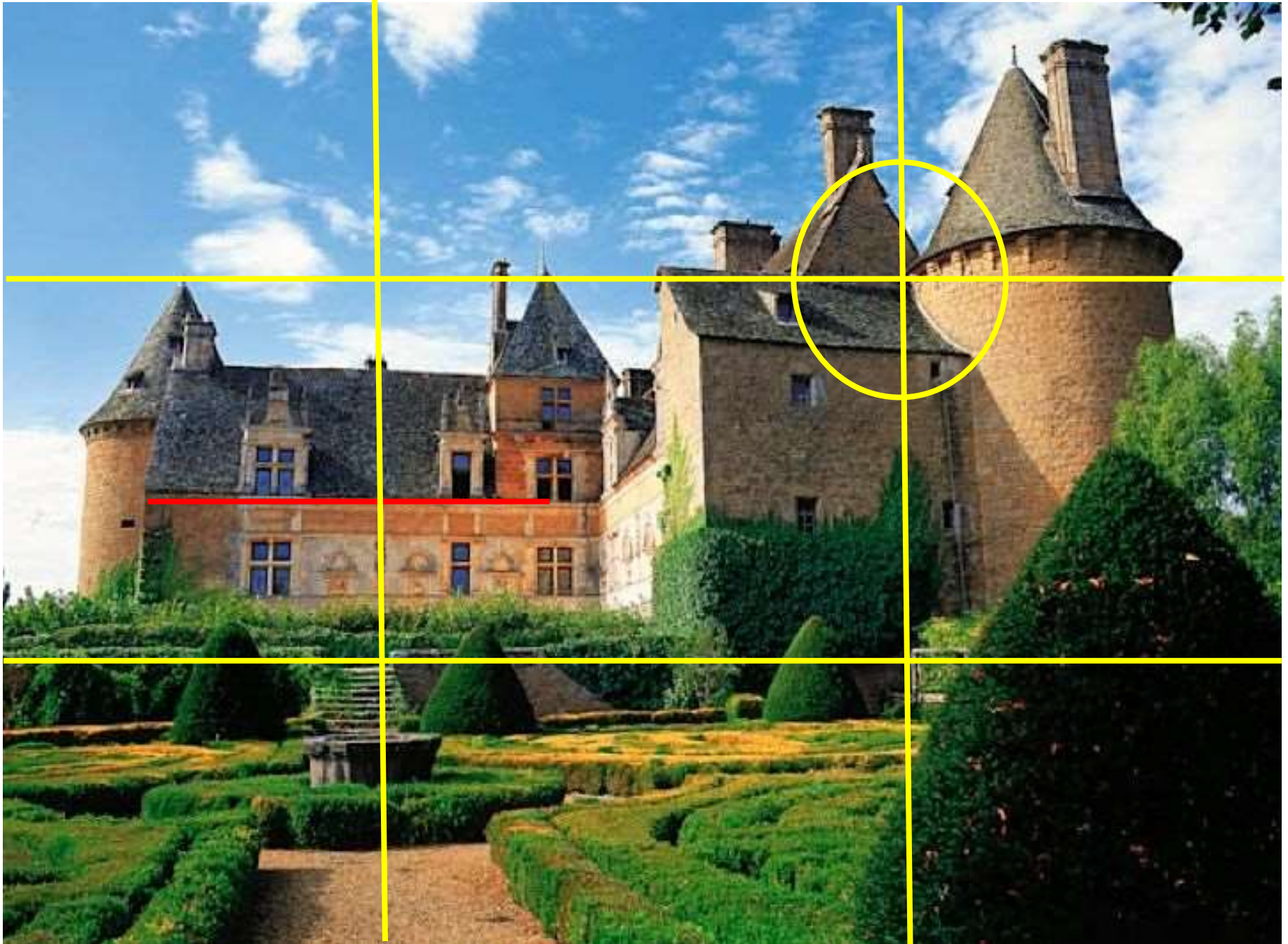
## Initiation au carnet de voyage



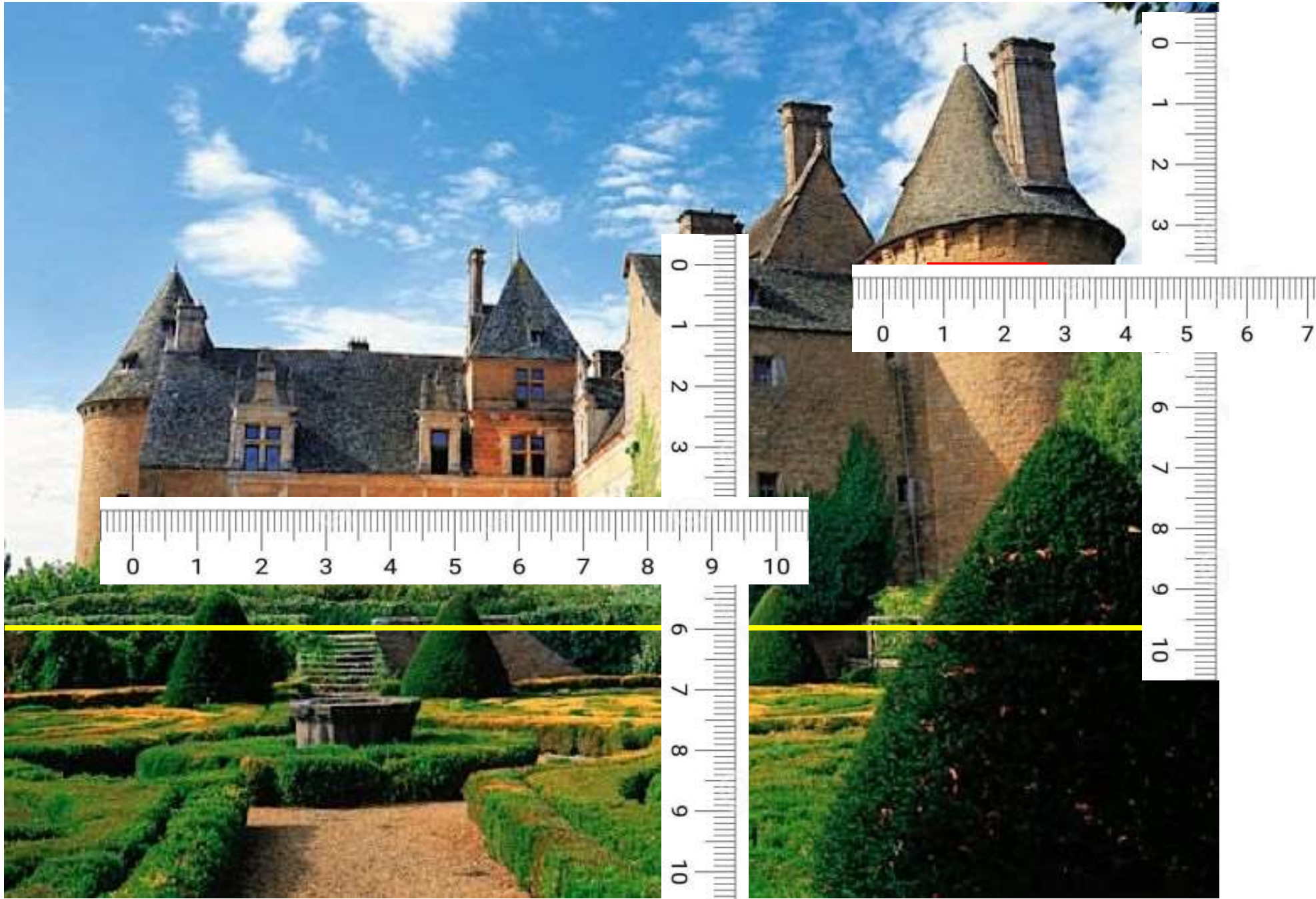
# Le modèle



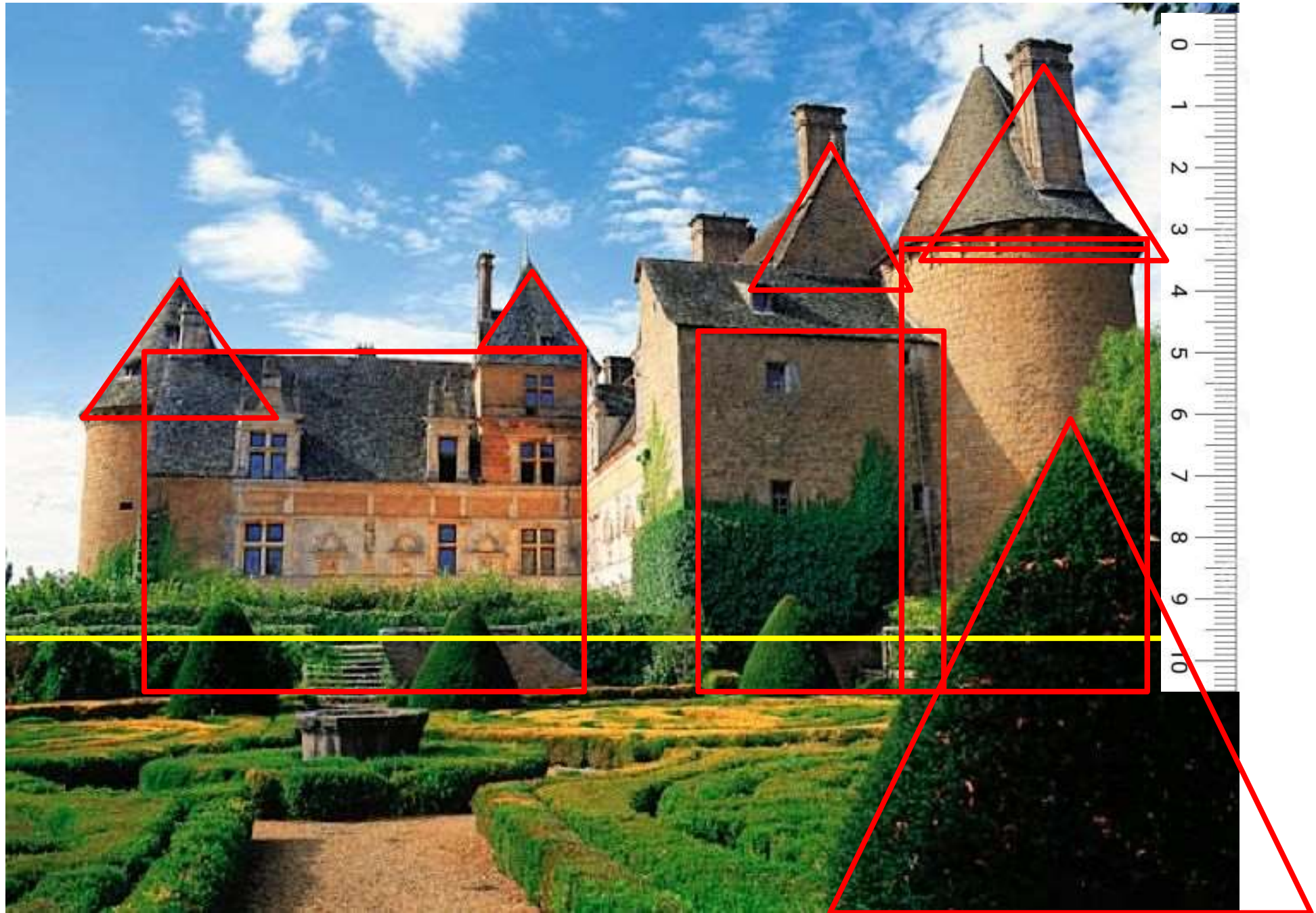
# La règle des tiers



# Les proportions en partant de l'horizon



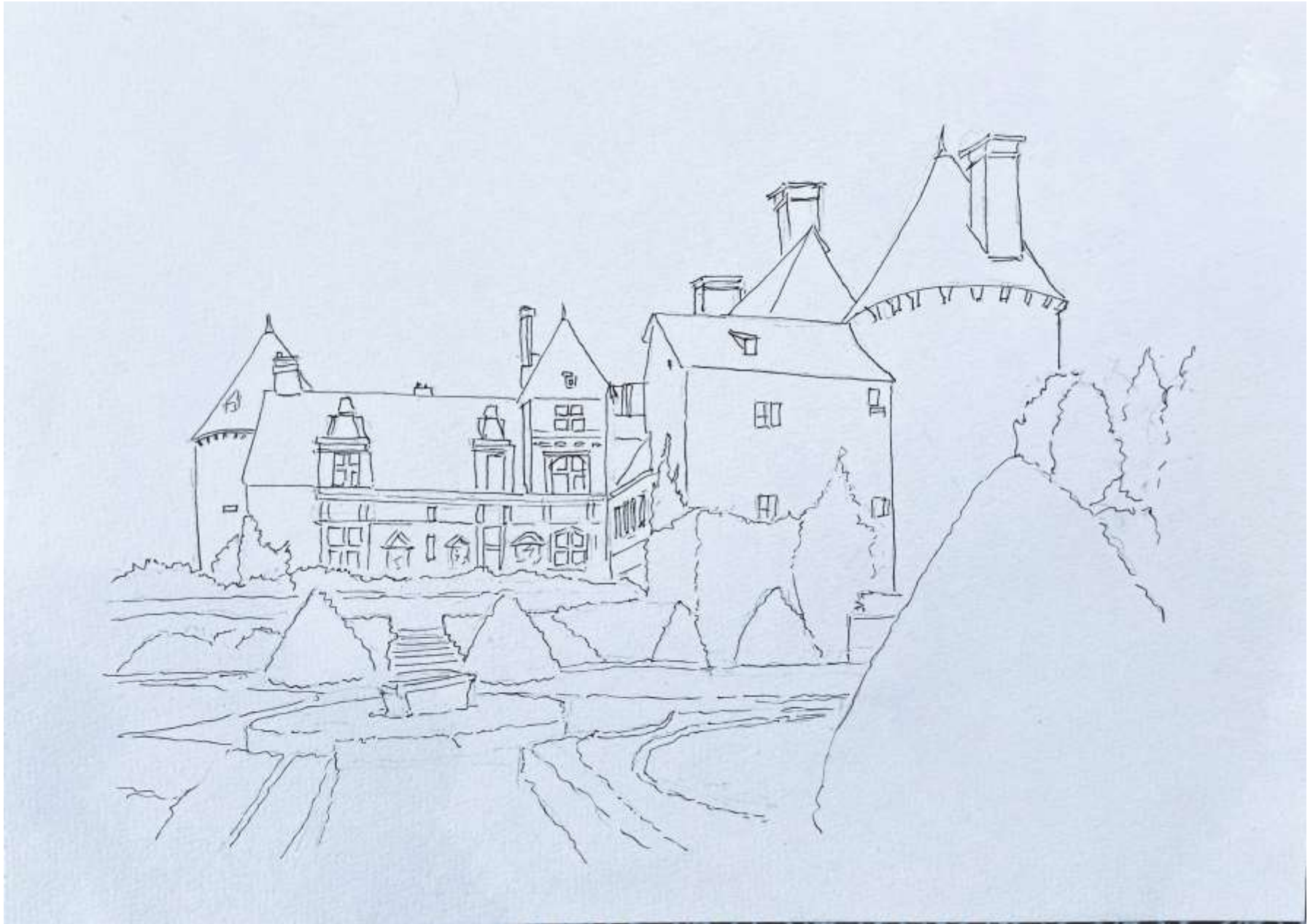
# Les proportions en partant de l'horizon



# Le dessin au crayon



# L'encrage au feutre fin (pointe de 0,1mm)



# La coloration à l'aquarelle : phase 1 (les toits)





# La coloration à l'aquarelle : phase 2 (les murs)



# La coloration à l'aquarelle : phase 3 (la végétation)



# La coloration à l'aquarelle : phase 4 (le ciel)

