

N°14

Fiches pratiques sur l'apprentissage et la formation de nos
activités artistiques

Pour nous contacter :
entractes74200@gmail.com



Dessiner un château

Initiation au carnet de voyage



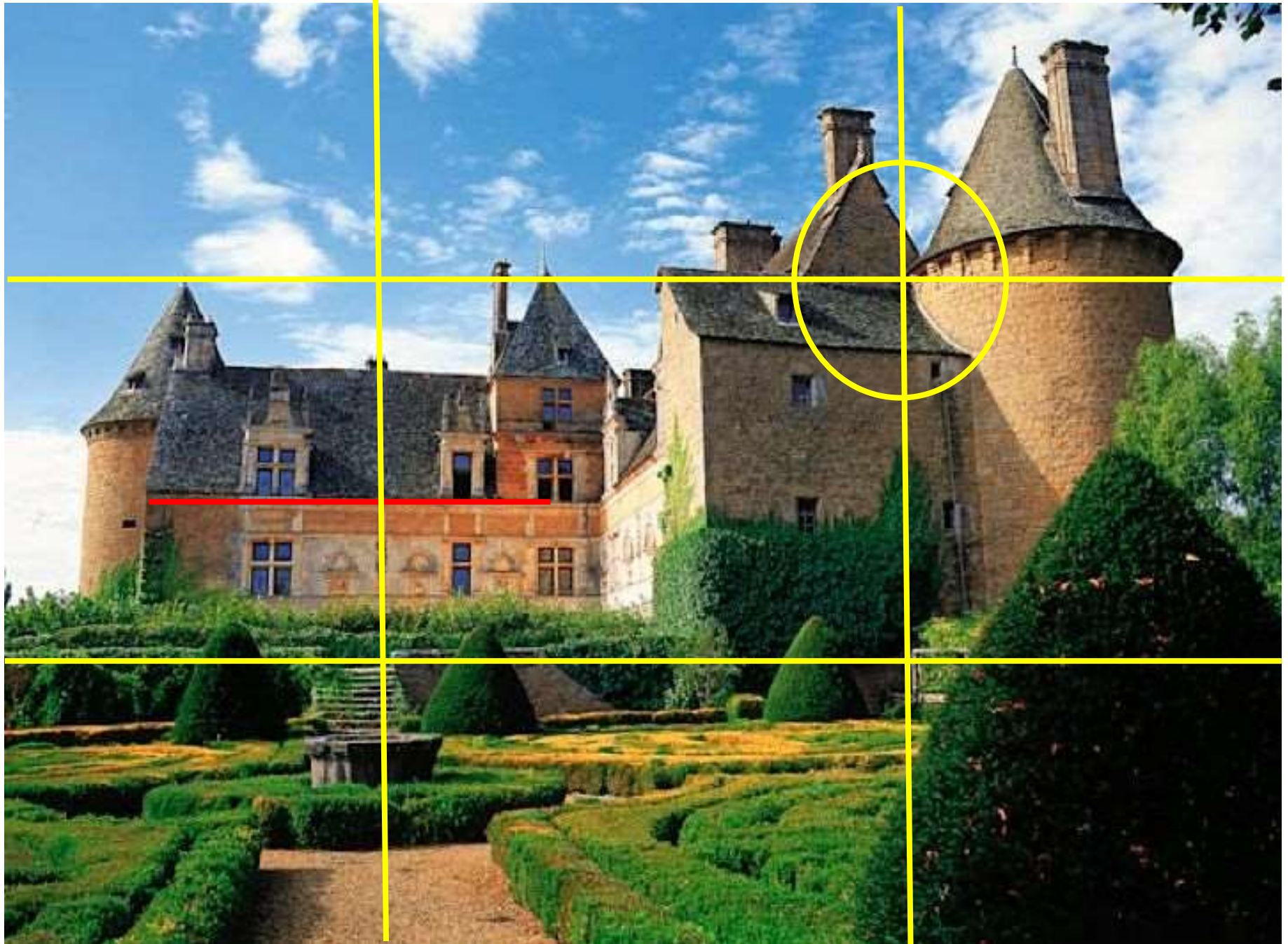
Le modèle : château de Monval (Lot)



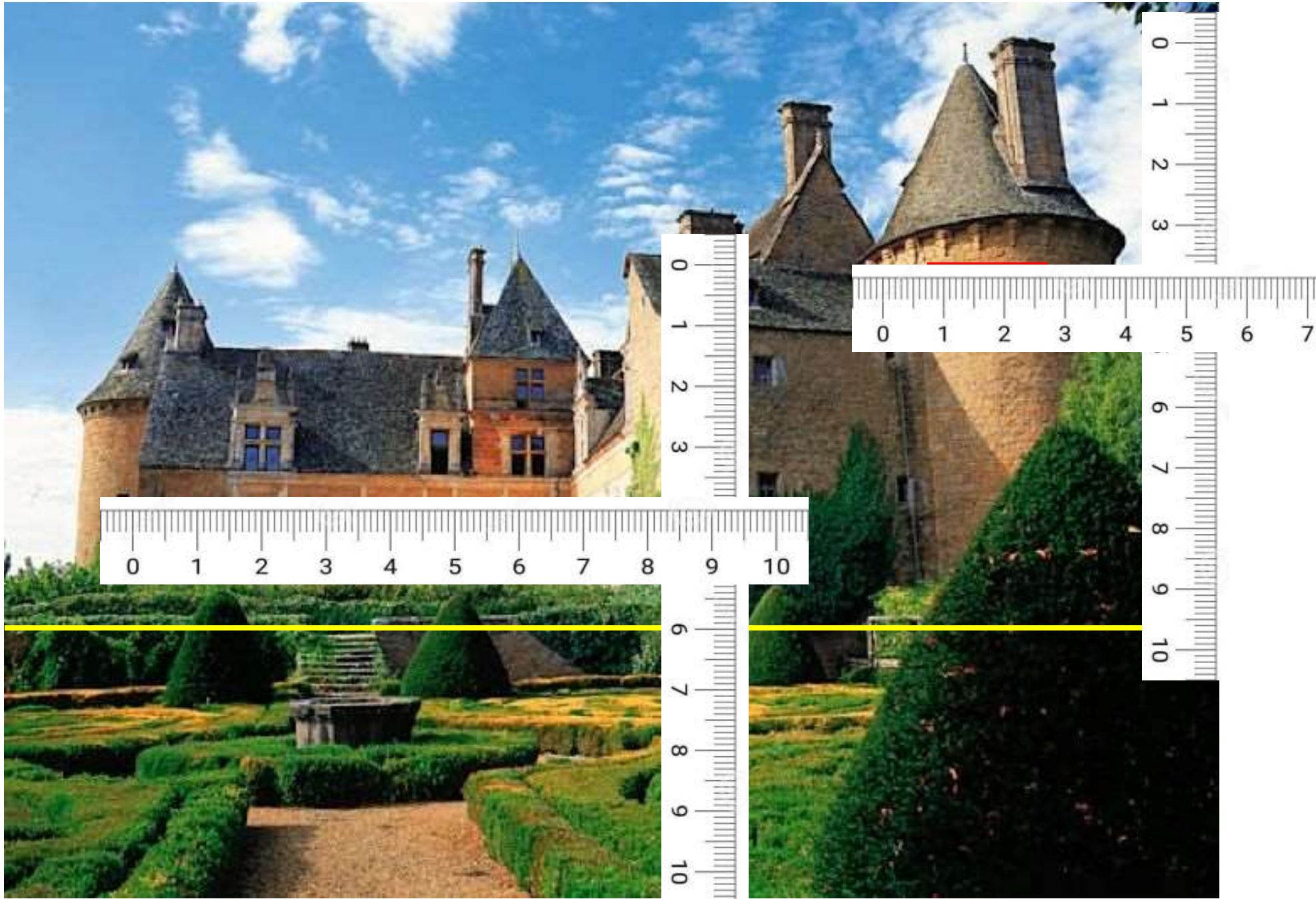
Le modèle en noir et blanc pour les valeurs



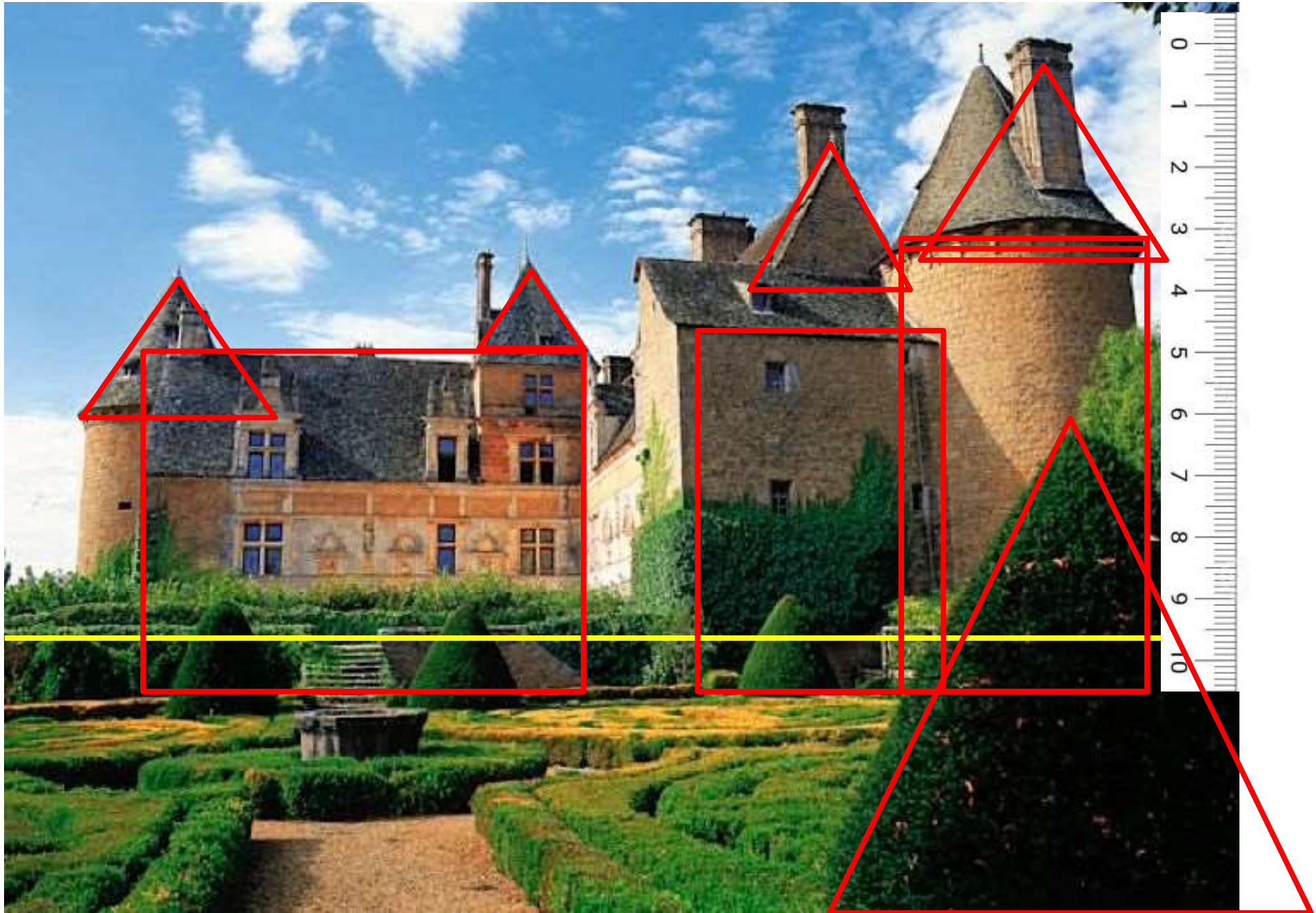
La règle des tiers



Les proportions en partant de l'horizon



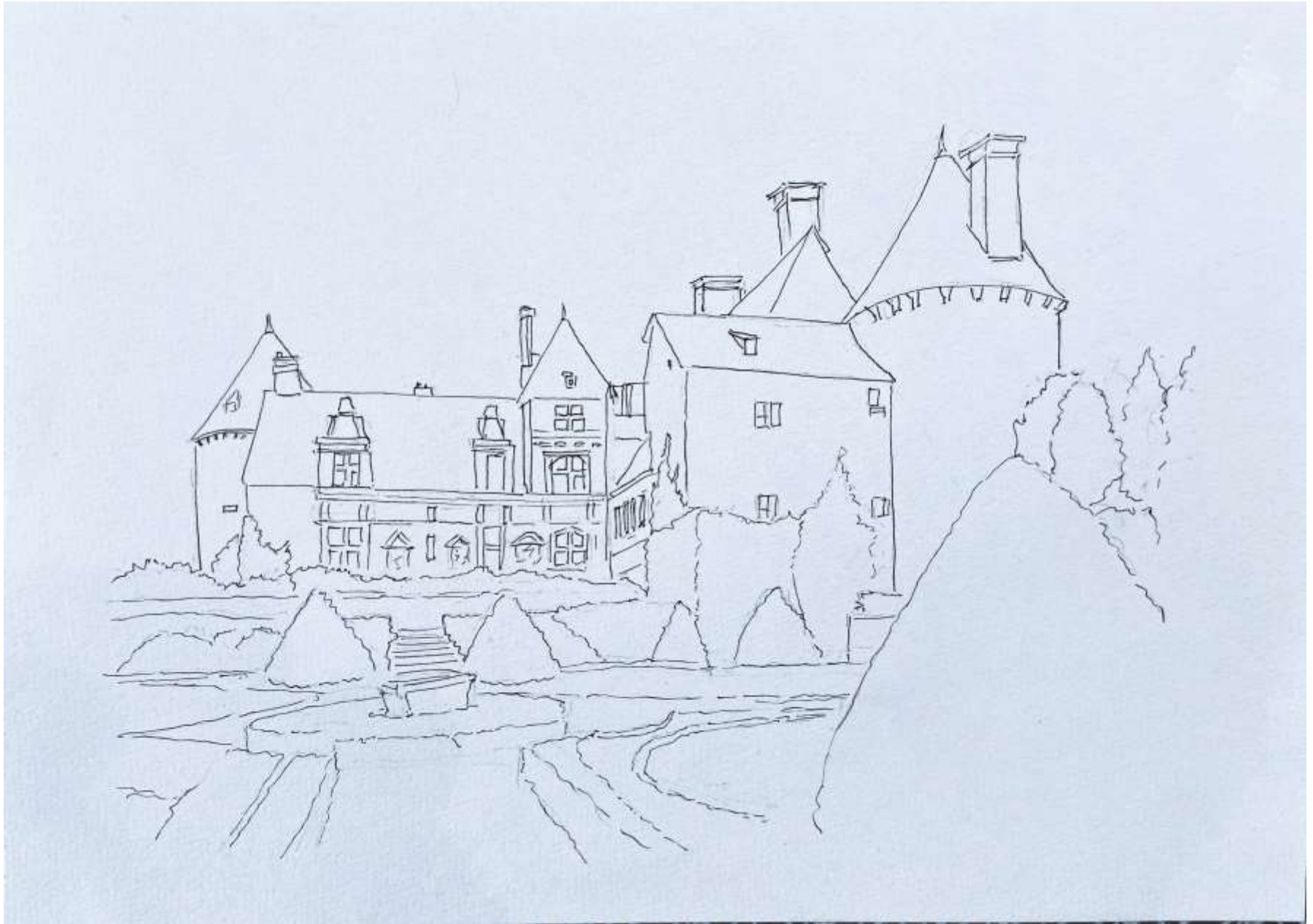
Les grands volumes



Le dessin au crayon



L'encrage au feutre fin (pointe de 0,1mm)



La coloration à l'aquarelle : phase 1 (les toits)



La coloration à l'aquarelle : phase 2 (les murs)



La coloration à l'aquarelle : phase 3 (la végétation)



La coloration à l'aquarelle : phase 4 (le ciel)



Le château de Ripaille



Le château de Ripaille



Le château de Ripaille

