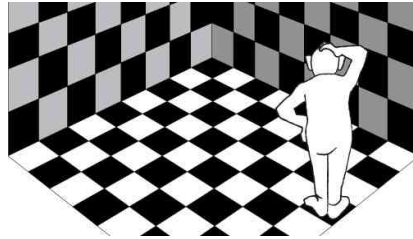
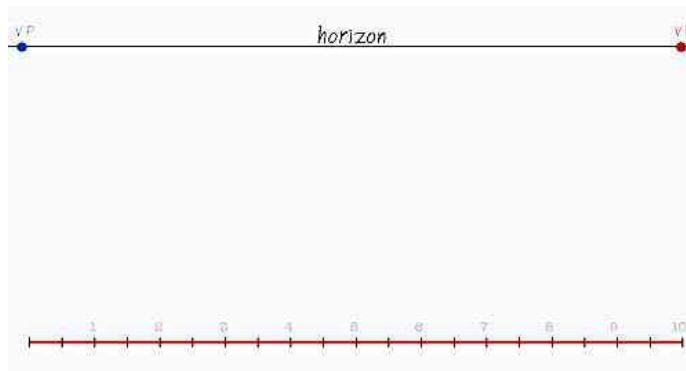


## Cours N°7 : Perspectives diverses

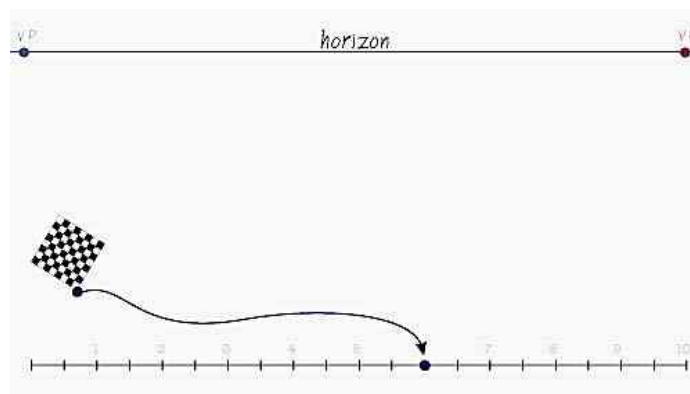
### Dessiner un échiquier en perspective oblique (2 points de fuite)



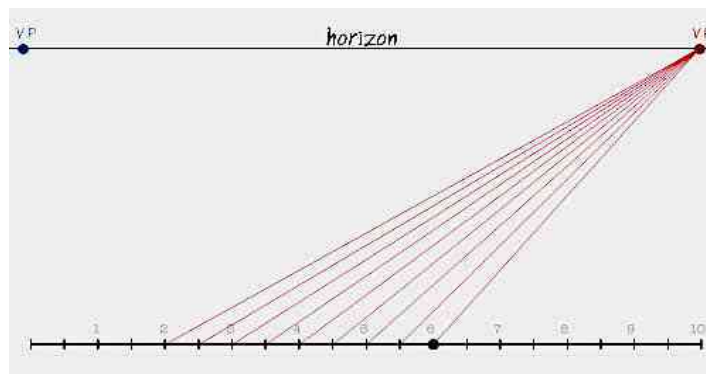
1. Tracez une ligne d'horizon et placez 2 points de fuite.
2. Marquez la position de votre plan d'image en traçant une ligne horizontale. Divisez la ligne en faisant une marque tous les cms



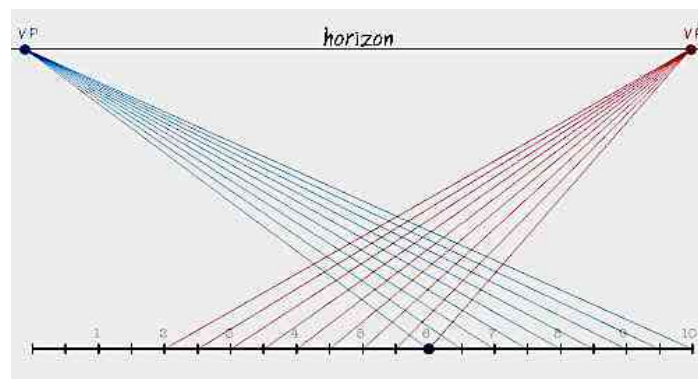
3. Placez une marque sur la ligne du plan de l'image pour positionner le coin avant du damier



4. Reliez le « repère de coin avant du damier » et 8 repères à gauche avec le point de fuite droit. Le nombre de marques de chaque côté est égal au nombre de carrés que vous voulez par côté.



5. Reliez le « repère du coin avant du damier » et 8 repères à droite avec le point de fuite gauche.



6. La grille en damier est terminée !

Effacez toutes les lignes en retrait et tracez le contour de la grille.

