



Les valeurs : Que la lumière fût !

Définition

La valeur est la quantité de lumière réfléchiée par une surface. La valeur, en tant qu'élément de l'art, fait référence à la luminosité et à l'obscurité d'une œuvre d'art.



Source lumineuse

La source lumineuse joue un rôle important dans la façon dont nous voyons les choses. Certains objets sont plus sombres et d'autres plus clairs.

Comment ça marche?

Les objets clairs reflètent beaucoup de lumière, les sombres très peu, les noirs aucun.



Quel sont les différents facteurs affectant la quantité de lumière réfléchiée par une surface.

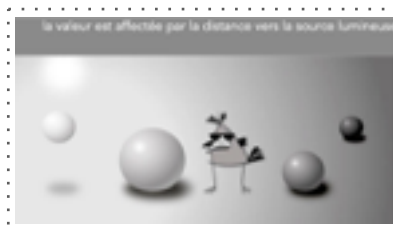


1. luminosité de la source lumineuse

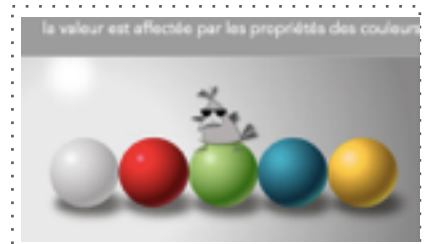
2. position de la source lumineuse par rapport à l'objet



3. Distance à la source lumineuse



4. Valeur et propriétés des couleurs de la surface .



5. Angle de vue d'une surface faisant face à la lumière.



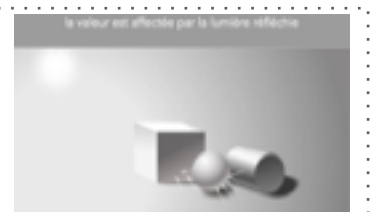
Deux surfaces d'un même objet ne peuvent pas avoir la même valeur si elles font face à la source lumineuse sous

des angles différents. Si l'angle change, la valeur change. C'est ainsi que nous distinguons les côtés d'un objet.

6. La lumière réfléchiée.

La lumière rebondit sur toutes les surfaces qu'elle atteint

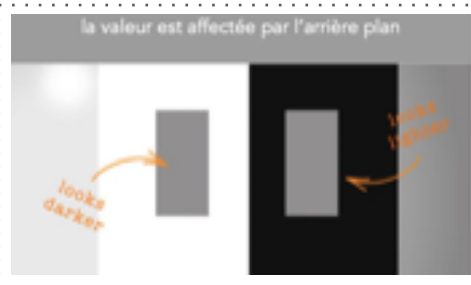
Cela inclut le sol, les murs, tous les objets... et tout ce qui les entoure.



Lorsque les objets sont proches les uns des autres, ils partagent une certaine lumière qu'ils réfléchissent.

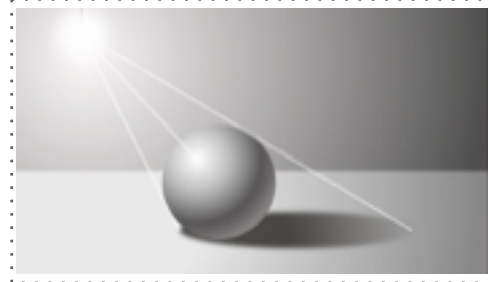
- Alors, à quel point les objets sont-ils sombres ou clairs ?
 - À quelle distance sont-ils ?
 - Quelle quantité de lumière peuvent-ils refléter ?
- Tout cela affecte la valeur de chaque objet.

7. Valeur de l'arrière plan
un même objet peut paraître plus clair ou plus sombre selon l'arrière-plan.



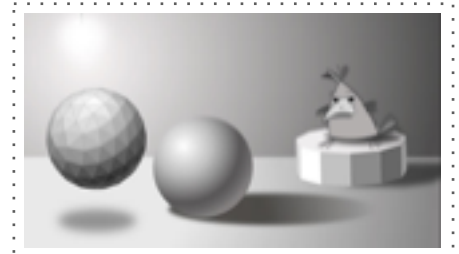
Voyez par vous-même!

Lorsque la lumière éclaire les objets, elle génère des lumières et des ombres. La valeur crée de la profondeur dans une œuvre d'art, ce qui donne aux objets un aspect tridimensionnel, plus proche ou plus éloigné. Pour ce faire, elle crée une gamme de tons dans un objet et son arrière-plan.

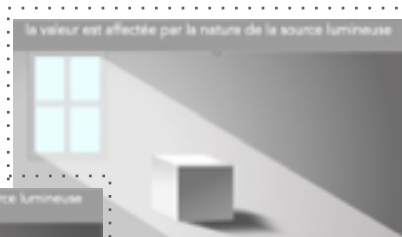


Les différents côtés d'un objet ne peuvent pas avoir la même valeur s'ils ne sont pas orientés dans la même direction. La valeur d'une surface change au fur et à mesure qu'elle change de position par rapport à la source lumineuse. Ce changement peut être très défini (bloc ou prisme) ou lisse et progressif (cylindre et cône).

8. Texture et propriétés réfléchissantes de la surface. Chaque surface réfléchit la lumière différemment.



9. Nature de la source lumineuse : lumière naturelle, contrastée ou diffuse un spot



artificiel...ou une lumière

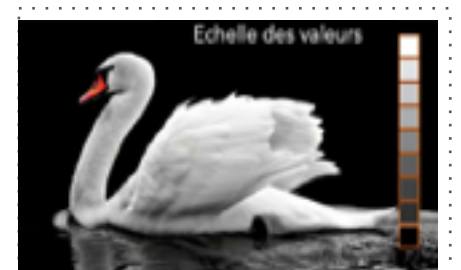
d'ambiance.....



Comment mesure-t-on les différences de lumière et d'obscurité ?

La valeur la plus claire est le blanc, la valeur la plus sombre est le noir. Qu'en est-il de la plage de valeurs entre les deux ?

Nous utilisons une échelle de valeurs. L'échelle de valeur est un moyen de décrire comment les valeurs changent entre le noir et le blanc - lorsque nous créons une forme 3D à partir d'un



L'une des plus connues est l'échelle de valeurs à 9 niveaux de Denman Ross.



Alors, qu'avons-nous appris sur la valeur jusqu'à présent ?

La valeur est la quantité de lumière réfléchiée par une surface.

Il fait référence aux lumières et aux ténèbres d'une œuvre d'art.

La lumière joue un rôle important dans la façon dont nous voyons les choses.

Les objets qui reflètent beaucoup de lumière sont vus comme des objets clairs

Les objets qui reflètent peu ou pas de lumière sont vus comme sombres.

La quantité de lumière qu'une surface reflète détermine sa valeur et elle est affectée par de nombreux facteurs.

La valeur crée de la profondeur et de l'espace dans une œuvre d'art.

Il donne aux formes plates un aspect tridimensionnel.

Nous utilisons des échelles de valeurs pour mesurer et décrire les valeurs.

Quels sont les différentes techniques d'ombrage ?

Quelles sont les techniques les plus courantes pour l'ombrage de valeur ?

Le processus d'ajout de valeur pour créer une illusion de forme, d'espace et de lumière dans un dessin est appelé ombrage.

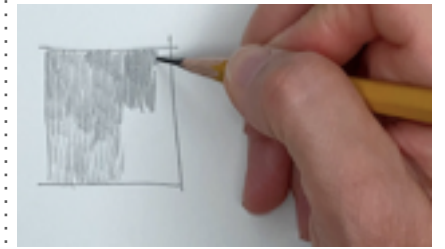
Chaque artiste trouvera la méthode d'ombrage qui lui convient le mieux. Chaque méthode produit un résultat distinct et selon le type d'art que vous souhaitez créer, vous pouvez choisir celui qui vous convient le mieux.

Les hachures - Les traits de ligne sont tracés dans la même direction.

En rapprochant les traits, nous créons des valeurs plus sombres

En laissant plus d'espace entre les deux - donne des valeurs plus légères.

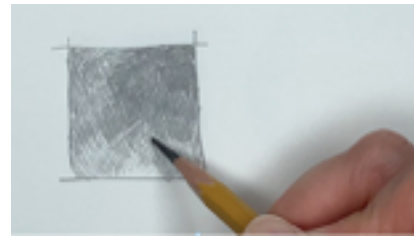
Pour les objets arrondis, les traits peuvent légèrement courber - pour suivre les contours de l'objet.



Les hachures croisées - Les lignes se croisent.

La densité à laquelle les traits de ligne se croisent et se chevauchent détermine la

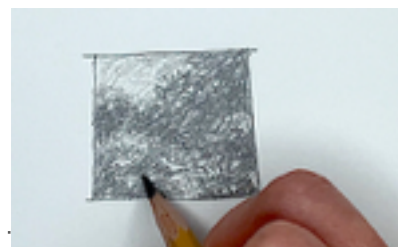
valeur qu'ils produisent.



Les cercles : est une application lâche de traits continus avec des mouvements circulaires.

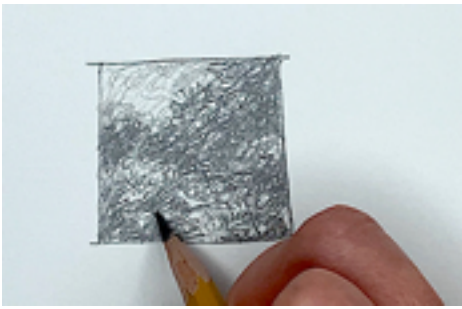
La superposition et l'application de

différentes pressions généreront une gamme de valeurs tonales lisses.



Le Griffonnage : est juste une application lâche de gribouillis qui se chevauchent.

Le gribouillage est une excellente technique à utiliser pour dessiner des sujets spécifiques car il crée non seulement des valeurs, mais donne également une impression de texture.

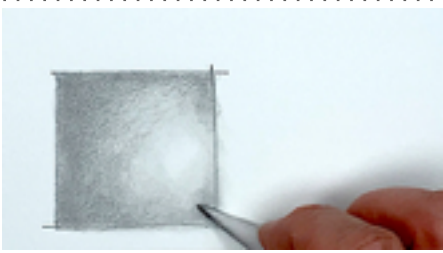


L'estompage : Des gradations de valeur douces sont produites soit en ajustant la quantité de pression appliquée au support, soit en utilisant un outil de mélange, tel qu'un estompeur.

N'utilisez jamais votre doigt pour mélanger. Les huiles de votre peau, lorsqu'elles sont mélangées avec du graphite, peuvent ruiner le dessin lorsque vous frottez le graphite sur le papier.

Cela peut rendre l'ombrage tacheté et difficile

à effacer ou à corriger.



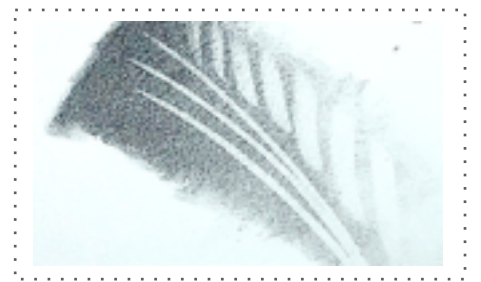
Le pointillisme est une technique d'ombrage consistant à appliquer d'innombrables petits points pour créer des valeurs plus sombres dans un dessin. La densité des points détermine la valeur produite.



Le contour croisé - Les lignes de contour peuvent être réalisées de différentes manières, mais l'idée est essentiellement de faire en sorte que les lignes suivent la forme de ce que vous dessinez pour soutenir la forme.

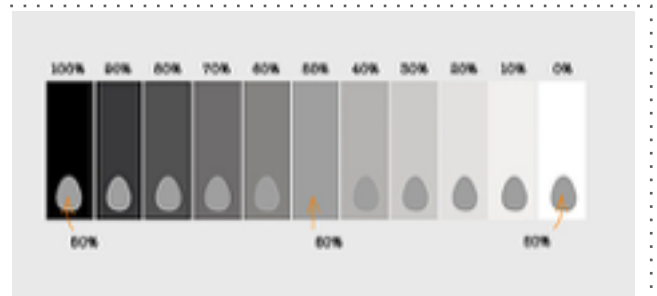


La gomme : Et n'oubliez pas que votre gomme est un outil de dessin égal avec votre crayon ou votre fusain. Utilisez-le pour dessiner, ainsi que pour créer des valeurs plus claires ou effacer.



Comment utiliser une échelle de valeurs ?

À l'époque moderne, les artistes utilisent une échelle de valeurs de 10 tons. La valeur augmente de 10 % à la fois. La plupart des artistes peuvent visualiser l'échelle et utiliser les termes : « Un ton vers le bas » ou « un ton vers le haut » lorsque vous parlez d'ombrage. L'échelle de valeur est un excellent outil de

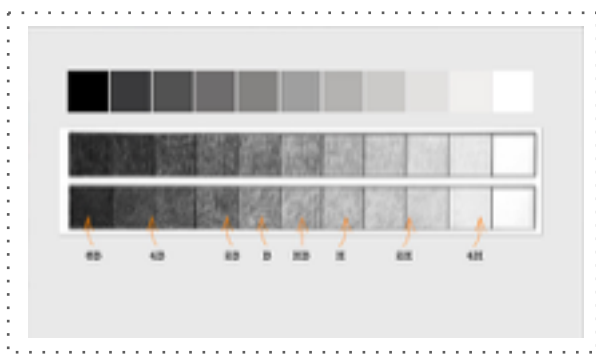


référence pour choisir la bonne valeur. La même valeur semble plus claire ou plus sombre à côté de différents arrière-plans.

Lors de l'ombrage : Utilisez des crayons de qualité différente pour des valeurs différentes. Les crayons marqués H H2 H4 et ainsi de suite sont des crayons durs. Ils produisent des traits légers délicats et sont parfaits pour les valeurs de lumière et les détails.

Les crayons marqués de B à 8B sont doux. Ils produisent des valeurs plus sombres et sont parfaits pour dessiner

L'ombrage d'une échelle de valeur est un excellent moyen de mettre en pratique vos techniques de valeur et d'ombrage.



Commencez toujours à ombrager avec la valeur la plus sombre.

La valeur la plus sombre utilise votre médium à son maximum.

Et vous pouvez l'utiliser comme référence pour le reste des valeurs.



Si vous commencez par la valeur la plus sombre de l'échelle, chaque section suivante doit être plus claire que la précédente.

Vous pouvez le contrôler par la pression et la densité des traits.

Si vous avez besoin d'ajuster un ton - il est plus facile de l'assombrir - il suffit d'ajouter plus d'ombrage.

Laissez votre dernière section vide pour la valeur blanche.

Mais que se passe-t-il si vous commencez par la section la plus claire et que vous vous dirigez vers les valeurs sombres ?

À un moment donné, vous pourriez atteindre l'obscurité maximale du crayon.

Alors quoi ?

Il faudrait revenir en arrière et commencer à effacer pour alléger les valeurs... Ce qui peut ruiner le motif de trait et créer un désordre.

Donc, pour gagner du temps et des efforts... il est toujours préférable de commencer par la valeur la plus sombre.

Et voici une astuce d'ombrage pour vous : les petits traits sont plus faciles à contrôler pendant l'ombrage.

Ils créent un meilleur motif de trait et sont faciles à superposer.

Pour ce faire, il crée une gamme de tons dans un objet et son arrière-plan sombre à côté de différents arrière-plans.

