

Activité Peinture Acrylique



N°05— Foret en hiver

Peinture contemporaine

Matériels utilisés :

- Toile vierge ou papier acrylique 40 x 30cm
- Brosse souple et petit pinceau
- Assiette pour mélanger la peinture (j'utilise un couvercle en plastique)

Couleurs utilisées

- Blanc,
- Bleu ceruleum
- Jaune de cadmium
- Rouge de cadmium
- TSB (Terre de Sienne Brulée)



Haut du ciel : bleu ceruleum + blanc
Puis Bleu ceruleum + Blanc + pointe de rouge



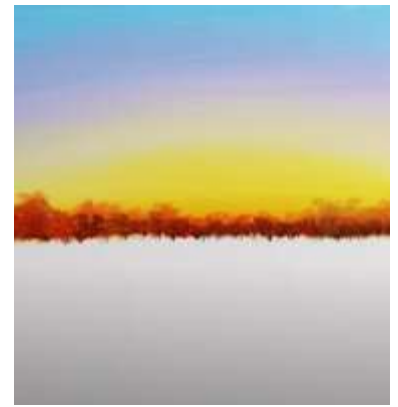
Un peu plus blanc, puis on lisse
Couche Blanc + jaune



Une couche un peu plus orangé
Puis une couche encore plus orangé



Des arbres oranges en arrière plan
Puis un plan d'arbres TSB + orange + pointe de bleu



Un plan d'arbres en avant plus foncé
Sous les arbres : Bleu + blanc + pointe de rouge



Une couche légèrement mauve, puis une couche jeune claire

On complète le bas avec un mauve foncé



Un violet un peu plus rosé sur le centre, puis quelques traces de bleu clair



Peindre un soleil avec du jaune orangé, puis centrer avec du blanc

Poser les reflets du soleil dans la neige avec un jaune orangé



Puis un peu plus orange et de nouveau jaune



Peindre les arbustes en arrière plan avec TSB + orange



Peindre les arbres au premier plan avec TSB + bleu



Peindre les ombres des arbres : Blanc + bleu + pointe rouge.

Attention à la direction de l'ombre



Poser de la neige sur les troncs des arbres : Blanc + pointe de bleu

Poser de la lumière sur les arbres ou se reflète la lumière : rouge orangé

