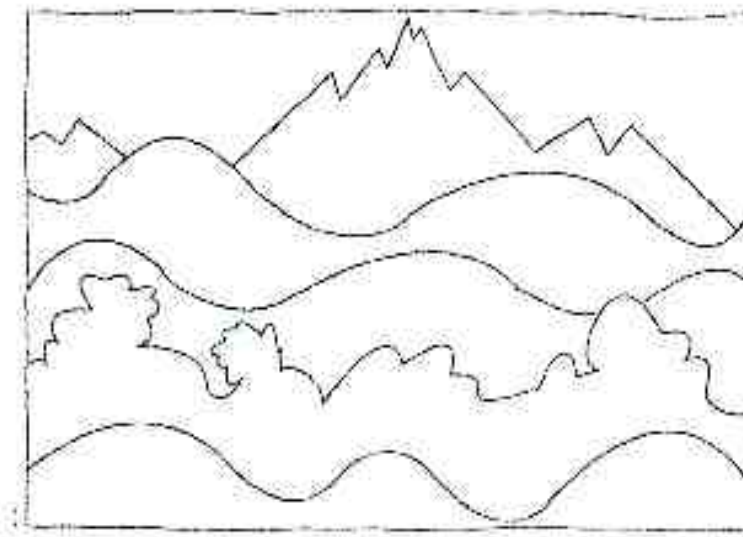
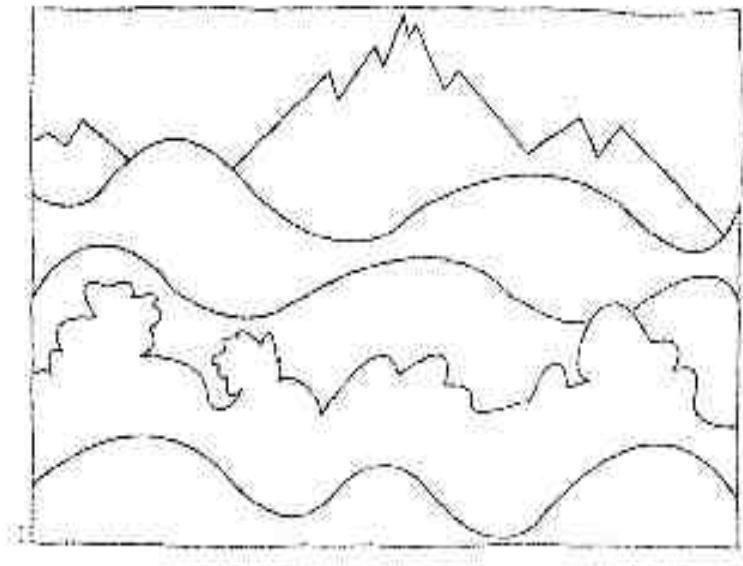


## Exercice : Les valeurs le gris et ses fonctions en dessin

### 1) Traduire l'espace par des valeurs de gris

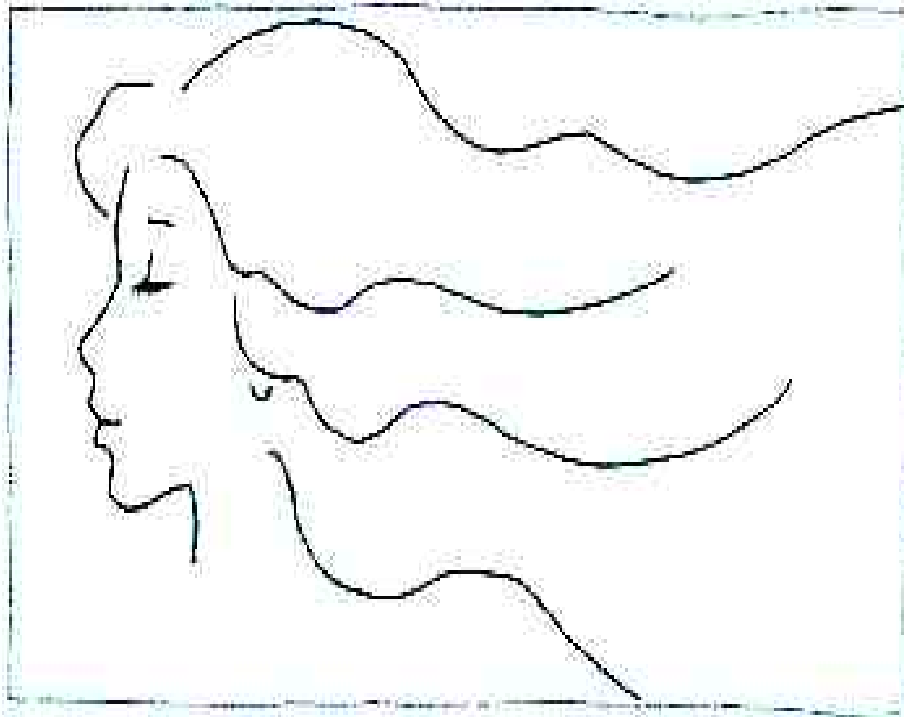
Avec des gris différents pour chaque plan ou chaque surface, on peut traduire l'éloignement et la profondeur d'un paysage. Dans le premier cadre, au crayon à papier, utilisez la valeur la plus claire pour le ciel et la plus foncée pour le premier plan. Dans le deuxième cadre, faites l'inverse.



Quel est le plus réaliste ? Quelles ambiances sont ainsi produites ?

## 2) Traduire une matière avec les valeurs de gris

Dessinez la chevelure avec des mèches de nuances de gris différentes.



## 3) Donner du volume par les ombres

Donnez du relief au dessin par trois nuances de gris répétées régulièrement.

