

La couleur

Objectifs

Composer un triptyque en utilisant les notions de :

Couleur dominante

Jeu de couleurs monochromatique

Jeu de couleurs triadiques

Jeu de couleurs analogue

C'est quoi triptyque ?

Un triptyque est une série de trois tableaux ou panneaux sculptés destinés à être exposés ensemble. Originaires de la Rome antique, les triptyques sont devenus une forme populaire de pièces d'autel pour les églises paléochrétiennes



Traditionnellement, deux des panneaux étaient attachés au panneau central par des charnières et repliés dessus, pour montrer deux peintures différentes au dos.

Dans l'art moderne, vous pouvez utiliser n'importe quel support pour créer un triptyque, y compris la peinture, le dessin, la sculpture en relief, les collages, la photographie, le graphisme, etc.

Les formes et les dimensions peuvent varier, mais il doit y avoir un ordre ou une logique pour laquelle vous utilisez ces dimensions. Habituellement, vous avez les 3 images qui ont la même hauteur. La largeur peut être la même pour les 3 pièces, ou au moins les panneaux latéraux ont la même largeur. N'oubliez pas que les 3 pièces seront affichées ensemble - elles doivent avoir l'air d'appartenir ensemble.

L'unité (principe de conception) doit être appliquée au triptyque. Cela signifie que tous les panneaux doivent partager certaines propriétés : jeu de couleurs, éléments répétés ou variations d'éléments, thème commun, arrière-plan ou tout ce qui donnera l'impression que ces trois panneaux vont ensemble :



Pas à pas

étape 1 : dessiner

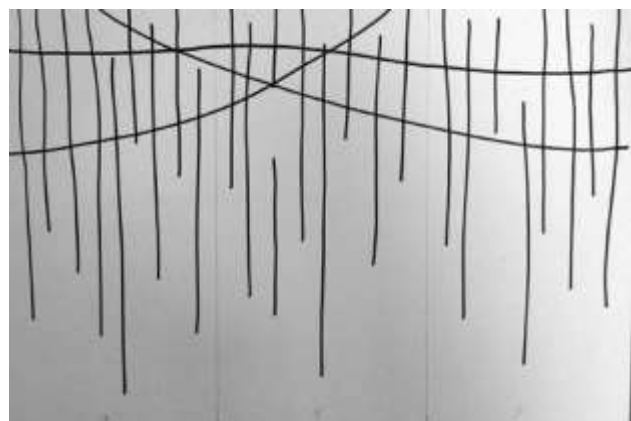


Dessiner un tableau que vous diviserez en 3 parties



Commencez par tracer des lignes verticales avec un marqueur permanent. Environ 9 à 10 lignes verticales par panneau. (Ne tracez pas les lignes au crayon - ce sont les lignes de coupe).

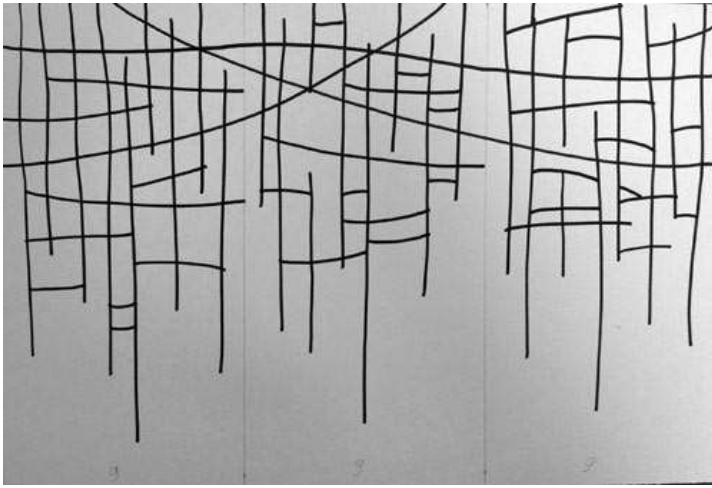
Commencez par le bord supérieur ou légèrement en dessous. Il n'est pas nécessaire que les lignes descendent jusqu'au bord inférieur.



L'étape suivante consiste à unir les trois panneaux en traçant quelques lignes sur chacun d'eux.

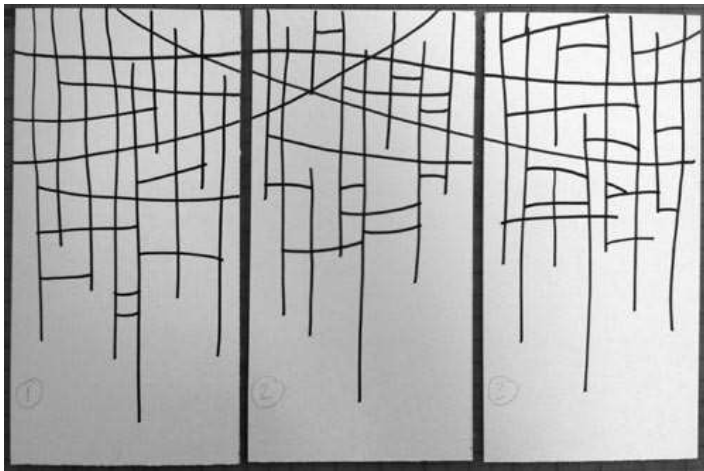
Un bon nombre est 3.

Faites-les courber aussi...



Travaillez maintenant à dessiner un panneau à la fois.

Tracez de courtes lignes horizontales (droites et courbes) entre 2, 3, 4 ou 5 lignes verticales :



Avant de commencer à peindre - coupez les panneaux :

Etape 2 : peinture

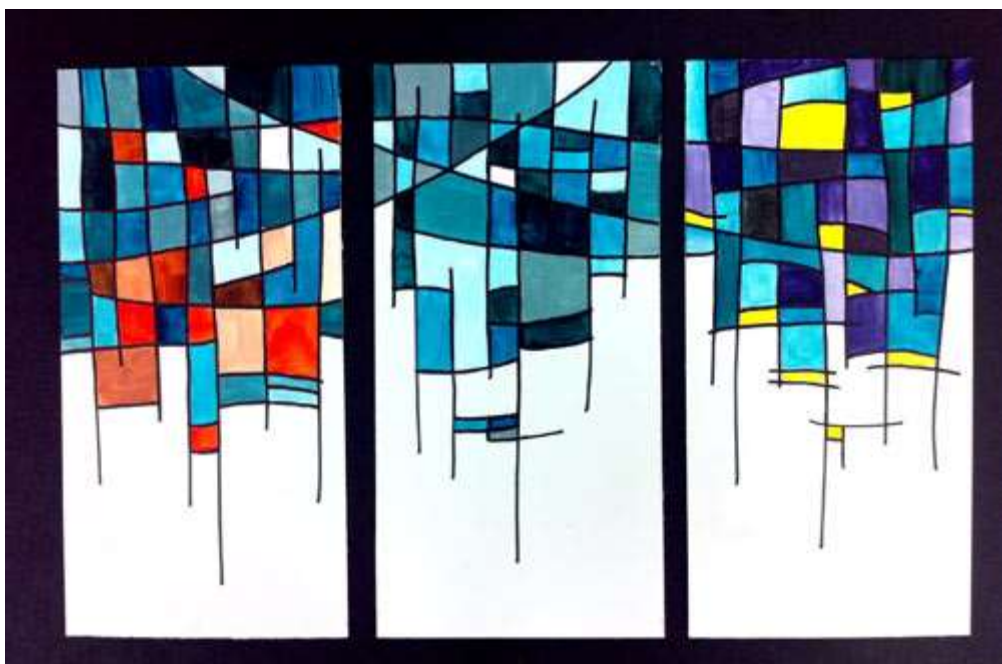


La partie suivante est très importante. Vous choisissez une COULEUR DOMINANTE.

(J'ai choisi le bleu-vert dans cet exemple).

Utilisez cette couleur pour les 3 panneaux. Mélangez-en donc beaucoup.

choix des couleurs :



panneau 1 - Palette de couleurs complémentaire (bleu-vert et rouge-orange dans cet exemple)

panneau 2 - Jeu de couleurs monochromatique (valeurs de bleu-vert dans cet exemple)

panneau 3 - jeu de couleurs de votre choix (triadique avec 1 division dans cet exemple : bleu-vert, jaune, violet)

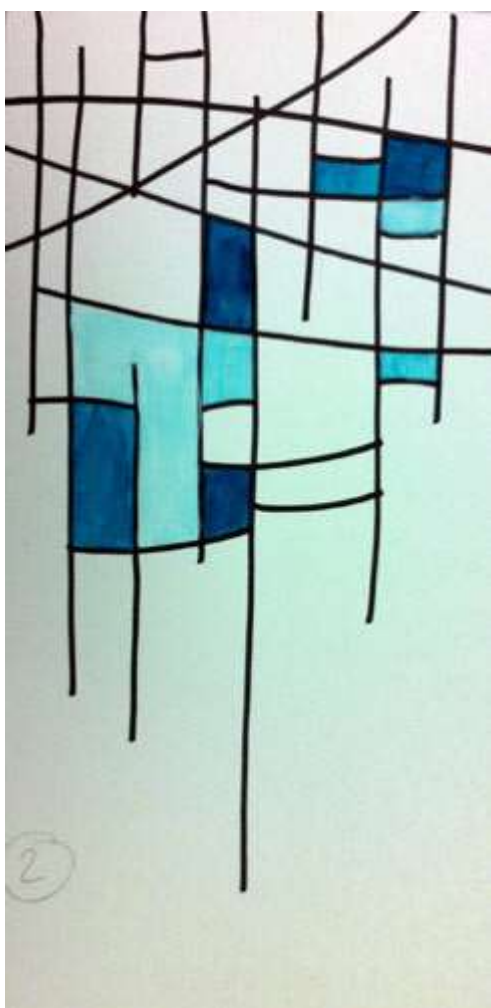
JEU DE COULEURS MONOCHROMATIQUE



Commencez à peindre le panneau du milieu (gamme de couleurs monochromes).



Tout ce dont vous avez besoin est votre couleur dominante que vous avez mélangée plus le noir et le blanc.

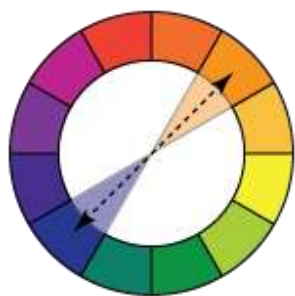


Remplissez les formes dans le panneau. Plus vous avez de valeurs différentes, mieux c'est. N'oubliez pas d'inclure des sections de couleur pure, puis des teintes, des nuances et des tons. Restez dans les lignes.

Une fois la peinture sèche, repassez les lignes avec un Sharpie.



JEU DE COULEURS COMPLÉMENTAIRES



Utilisez des couleurs complémentaires pour le panneau suivant.

Mélangez une couleur opposée et peignez dans les sections de valeurs différentes des deux couleurs complémentaires.



J'ai utilisé : bleu-vert et rouge-orange



Le contenu de la classe "étape" va ici

JEU DE COULEURS TRIADIQUE

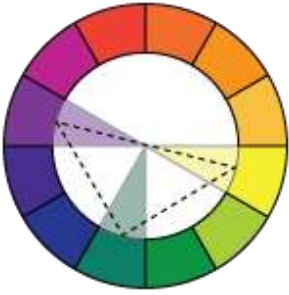
Répétez les mêmes étapes avec le dernier panneau.

Choisissez l'une des options : fractionner 1, fractionner 2 ou fractionner 3.

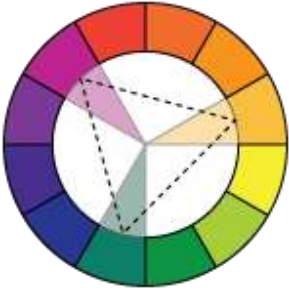
Par exemple:



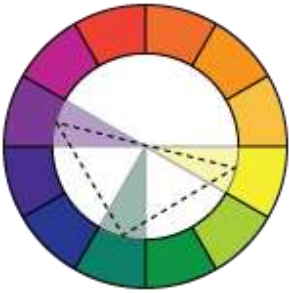
triadique (split 1)



triadique (split 2)



triadique (split 3)



J'ai choisi un jeu de couleurs triadique en 2 parties

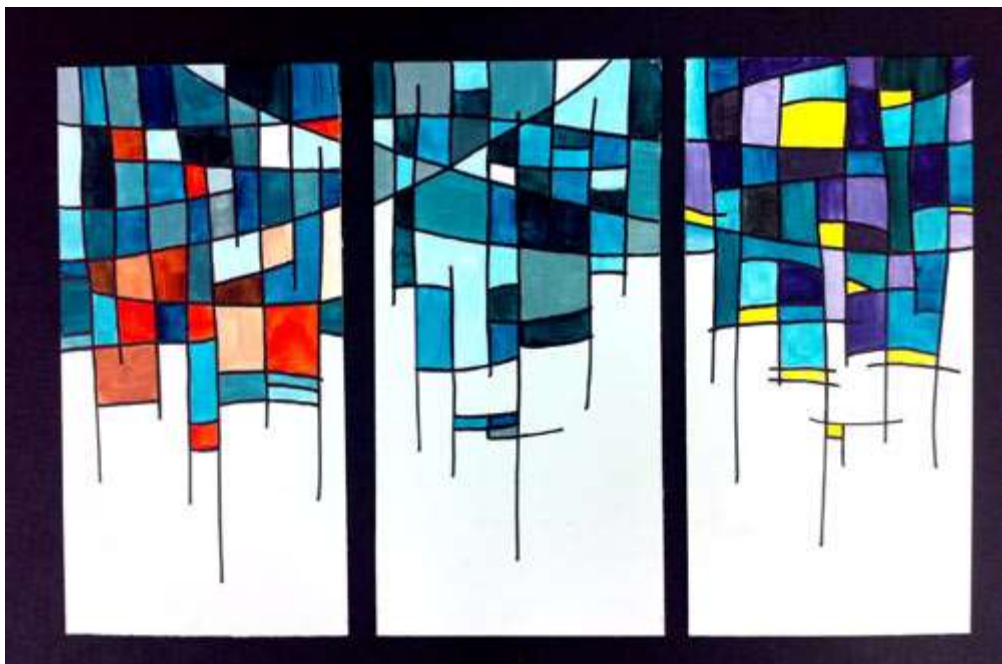
bleu-vert, jaune et violet



Mélangez les couleurs que vous allez utiliser pour le dernier panneau.

Peignez de la même manière que vous avez peint les deux autres panneaux.

LORSQUE VOUS AVEZ TERMINÉ:



Une fois terminé, disposez-les sur un tableau noir à 1/2" d'intervalle.

Veillez inclure votre feuille de travail avec vos notes indiquant les schémas de couleurs que vous avez utilisés et les couleurs particulières.

FAIT!!!

...